



香港基督教服務處
HONG KONG CHRISTIAN SERVICE

全人關心 卓越創新
care for all excel in all

贊助：



PROJECT HERO

MSM SUPPORT SERVICE



計劃主任：葉永裕 Samson
社會工作員：林珮詩 Priscilla

分享內容

1. 當PS33遇上CF男同志
2. 關於HERO
3. HERO遇到的「難」
4. 解難：我們的服務成果

Chemsex/Chem Fun / 藥愛

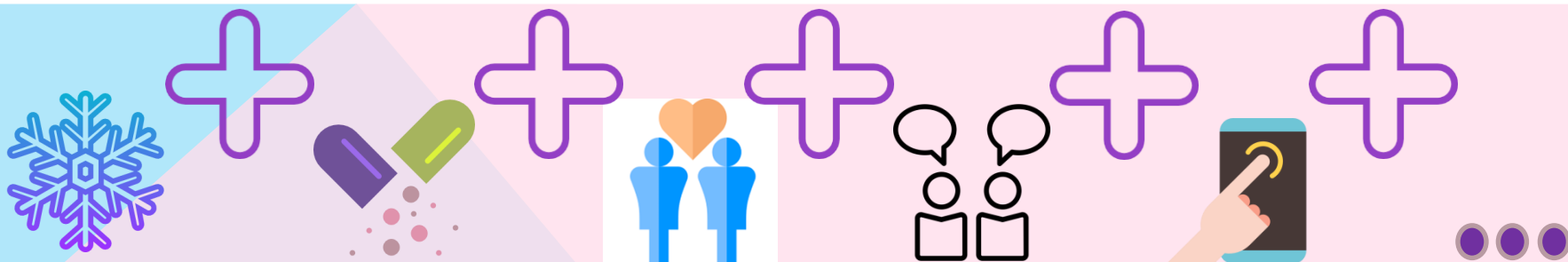
性行為過程中使用毒品

性能力和愉悅感

長時間的性行為

VIPGF

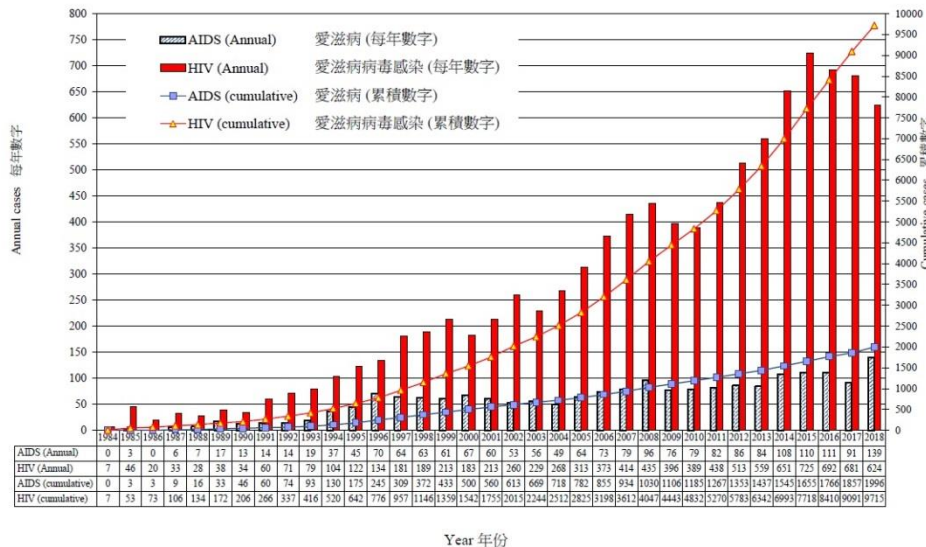
傾計打機睇片



CF浪潮

- 16.2% MSM於6個月內曾吸毒毒品(PRIISM,2018)
- 多種藥物使用(polydrug use)
- 使用者在藥物影響下只有15%會在性行為時持續使用安全套(PRIISM,2018)

HIV/AIDS Statistics in Hong Kong 1984 - 2018 (N=9715/1996)
 香港愛滋病病毒感染/愛滋病統計 1984年 - 2018年 (個案數字=9715/1996)



PS33與CF男同志相遇的重要里程碑

2012

「表哥與表弟」個案
輔導中不假設個案的
性取向

2014

與AIDS Concern
合辦「男男」小組
開始與QE特別
內科合作

2017

開始HERO
開始與PMH特別
內科及KB ITC合
作

2013

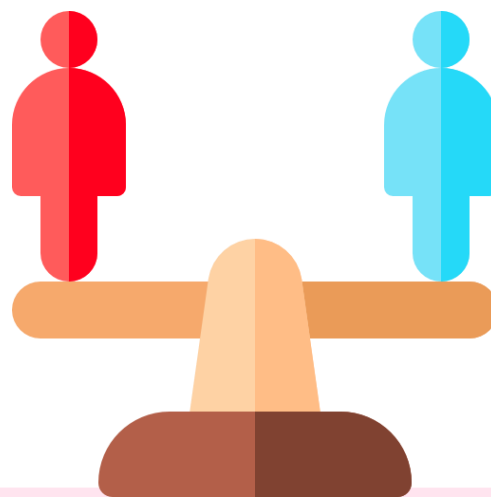
Chem Sex與急性
精神問題現象

2016

於PS33舉辦
+Group

PS33最初對CF男同志的立場

- 來者不拒
- 一視同仁
- 被動接受



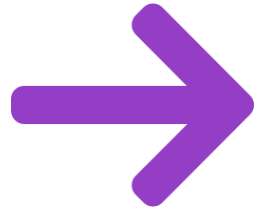
PS33最初對CF男同志的立場

- 轉介者 / MSM對服務有懷疑
- 工作人員可投入的程度有限
- MSM與其他服務使用者的互動尷尬
- 未能回應CF使用者的獨特需要

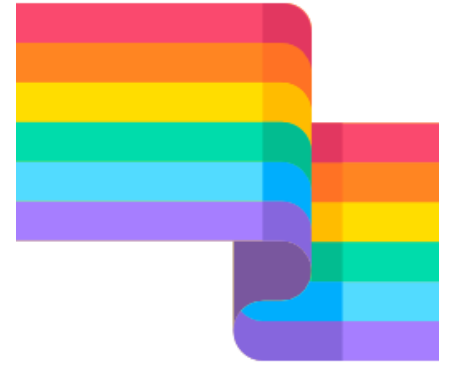
“你唔夠Gay Friendly!”



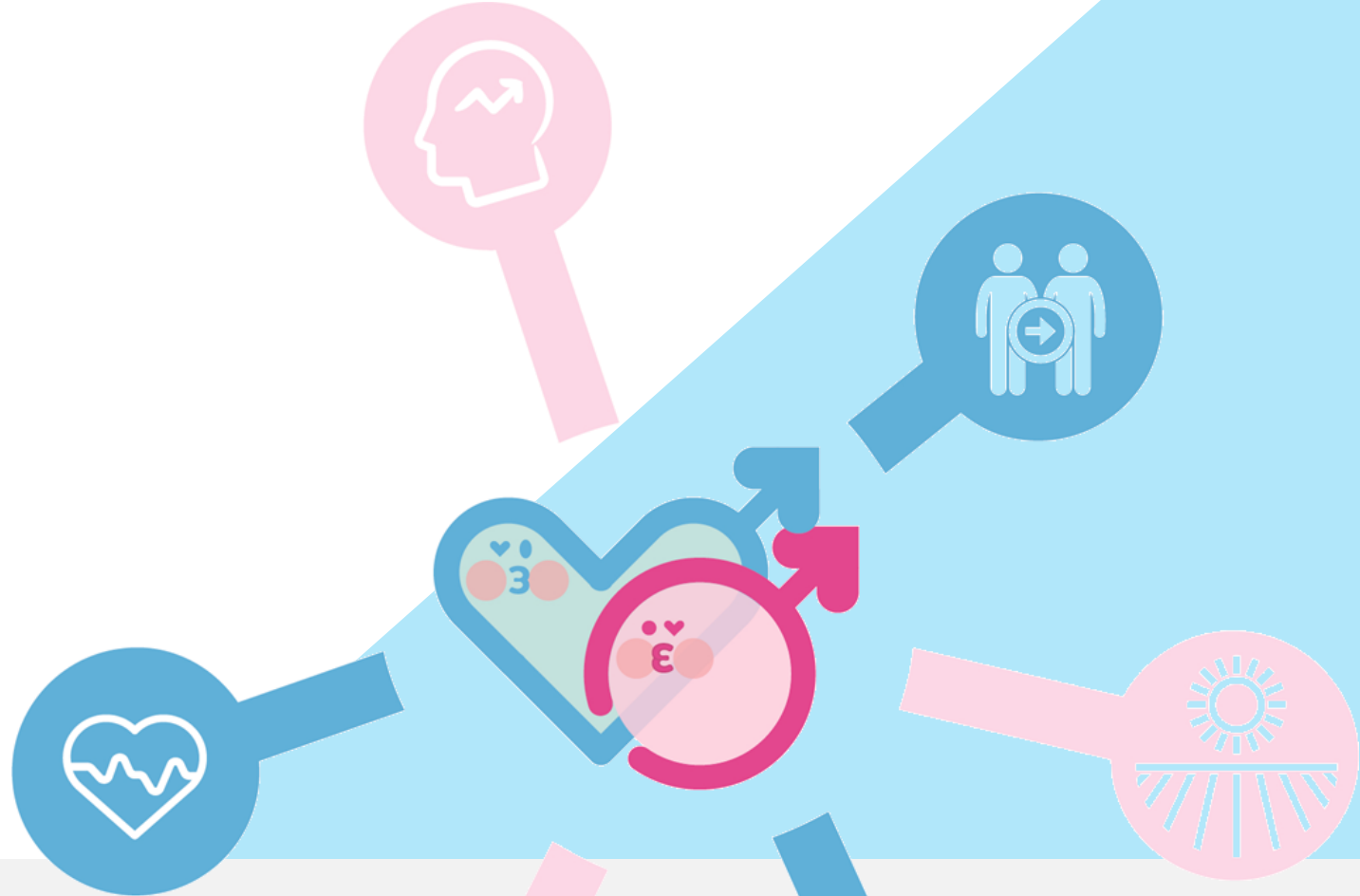
PS33



HERO



From **Traditional Treatment**
to **LGBT Affirming Treatment**



HERO+ MSM支援服務

健康同志 · 社群連繫 · 生命自主

#個案輔導#健康同志活動#社群連繫活動#網上外展服務#專業培訓

CF男同志的需要

1. 連繫

- 性小眾成長的壓力
- 渴望得到真誠的關係，卻對建立關係毫無信心，更甚在面對親密感時會感到不自在
- 同志交流程式(Apps)，讓他們以簡單直接的對話方式自在地結交背景相近的朋輩，並從性行為中體驗同志身份
- 興奮劑類毒品也正好使他們對性更開放，更受性伴侶歡迎
- 在與人和社會關係疏離的情況下，CF容易成為一種「與人連繫」的途徑與方法

CF男同志的需要

2. 同志身份的探索與體驗

- CF是一個讓男同志體驗「性」、「愛」和「社交」的同志空間 (Lau,2014)
- 體驗各種同志次文化
- 心理學研究更指出男同志可透過使用毒品，以滿足脫離嚴格道德規範與準則的慾望(McKiman et al. 1996)
- 體驗自由、自在和自主



社群連繫
Social Support



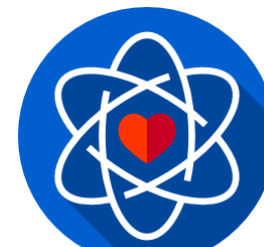
情緒接納
Emotional Openness



希望感
Hope and Optimism



減低對偏見的反應
Lower reactivity to
prejudice



心理健康
Psychological Health



個案輔導



探索毒品功能

- 了解CF背後的心理需要
- 探索毒品功能與同志成長的關係



預防重吸訓練

- 辨識吸毒高危處境
- 建立相關應對技巧



情緒接納

- 肯定和消化因創傷經驗而出現的情緒



正向生命故事

- 應用敘事治療，重新發現個人的技能、強處、夢想、希望和價值



生活重整

- 重寫生命故事
- 建立健康及平衡的生活



健康同志



HERO Fitness

- 建立健康同志文化及運動習慣
- 提升參加者身心健康及對自我身體的關注

肝!好! 健康講座
專家教你如何管理身體，解答藥物與肝臟健康的謎團！

講師：余耀耀 博士
香港大學李嘉誠醫學院護理及藥劑學系講師
日期：2018年8月7日
時間：晚上7:30-9:30
地點：九龍尖沙咀加道諾老舊33號
醫務管理教育服務處樓上303室

* 資料保密，費用全免。
* 名額有限，先到先得！

甲、乙、丙肝炎有咩分別?
可否斷癮? 戒癮神嗎?
HIV對肝炎有影響?
CF藥物如何影響肝健康?

「藥·骨·查」

專業藥劑師為你解疑釋惑，解答有關藥物與健康的問題！

日期：2017年11月16日
時間：晚上7:30-9:30
地點：九龍尖沙咀加道諾老舊33號醫務管理教育服務處樓上303室
講者：余耀耀 博士 (藥劑師)
形式：講座、問答及抽獎

* 參加者可以免費獲發大藥師及藥劑師專業證書及證書
凡出席者可獲發「問答」抽獎券及抽獎券，了解最新藥劑的方法。

資料保密，費用全免

名額有限，想參加請快報名和聯絡查詢報名！

健康講座

- 每月一次，由藥劑師負責的健康講座
- 題目與同志健康有緊密的關係
- 講座後，參加者可與藥劑師見面作個別諮詢



社群連繫



手作·奇遇小組

- 擴展參加者的生活興奮
- 提升參加者對新事物的好奇心
- 加強彼此間的連繫感



P.D.自我了解小組

- 了解自己的性格特質與強處
- 學習與不同性格的同志相處
- 學習如何應用自己的性格特質於CF高危處境上





生命自主



表達藝術治療小組

- 提升參加者對自我的覺察
- 透過藝術創作，以新的角度審視自己和正面對的問題
- 透過藝術作品盛載思想和感情
- 表達情感
- 與觀賞者建立關係



Hi!HERO自我了解小組

- 探討同志交化和CF現象
- 分享各人如何在同志文化中自處
- CF高危處境的處理

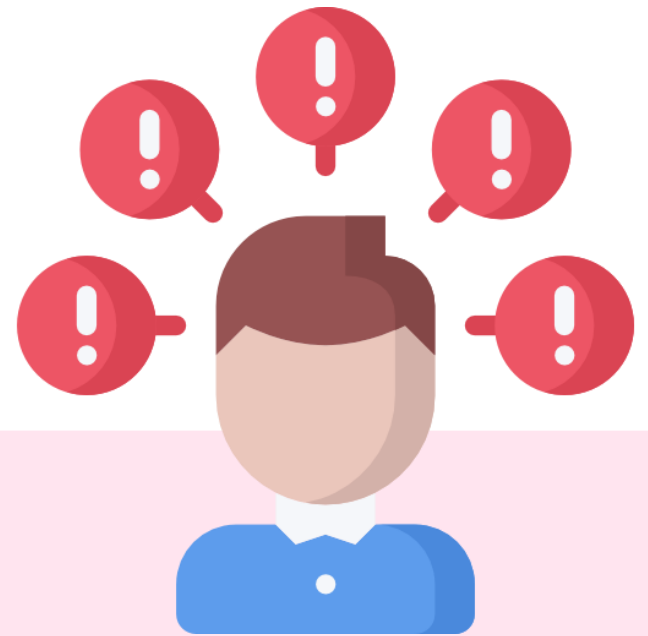


從死亡中尋找愛小組

- 認識死亡，反思生命
- 拉近自己與人的關係
- 建立愛自己及珍惜當下的觀念

遇到的困難

1. 同事的憂慮
2. 跨界別的服務 (戒毒服務 & 愛滋病預防服務)
3. 目標對象不認識HERO服務
4. 個案不足
5. 小組出席率低 (擔心身份外露、遇到熟悉的人等等)



解難：同事的憂慮

- 連繫機構內的戒毒服務
- 大量的解說工作
- 邀請不同單位到中心分享

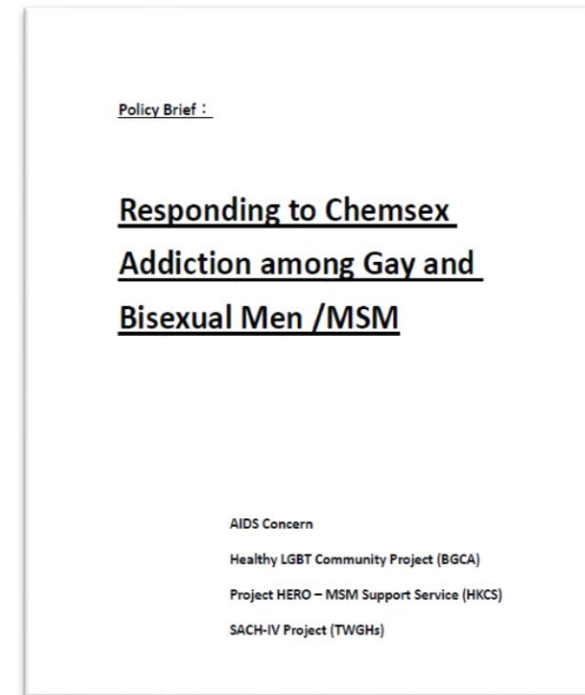
解難：跨界別服務、個案不足

1. 醫社合作

- 向3間特別內科診所宣傳服務和建立合作關係
- 邀請註冊藥劑師合作
- 為醫護人員提供培訓，增加其對CF男同志需要的理解
- 與醫護人員緊密溝通

2. 與愛滋病預防服務合作

- 主動聯絡、介紹服務
- 提供培訓工作坊，以加強同工對辨識CF男同志的敏感度
- 參與研究會
- 共同建立合作平台，定期召開會議交流服務資訊



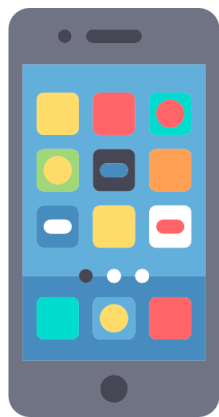
解難：目標對象不認識HERO服務、小組出席率低

- 緊貼男同志的喜好與潮流
- 低門檻、高密度的活動
- 網上外展宣傳
- 以滾雪球方式邀請服務使用者介紹朋友到中心
- 小組前面議，解釋參與活動的規則





網上外展

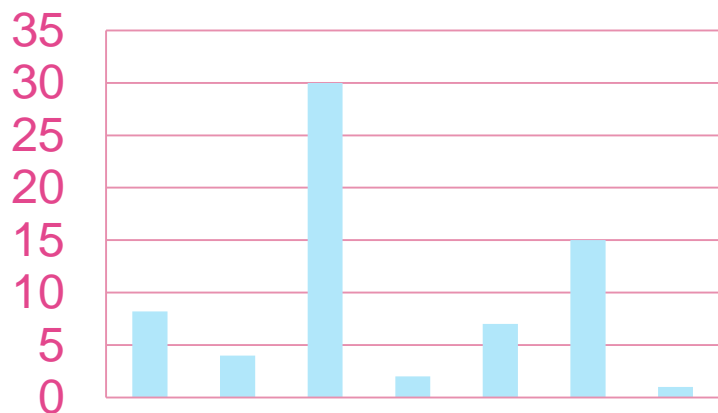


每星期網上外展工作

- 以CF Counsellor的身份於男同志交友Apps認識潛在服務對像
- 開設Facebook專頁及刊登活動的廣告
- 於男同志論壇宣傳活動

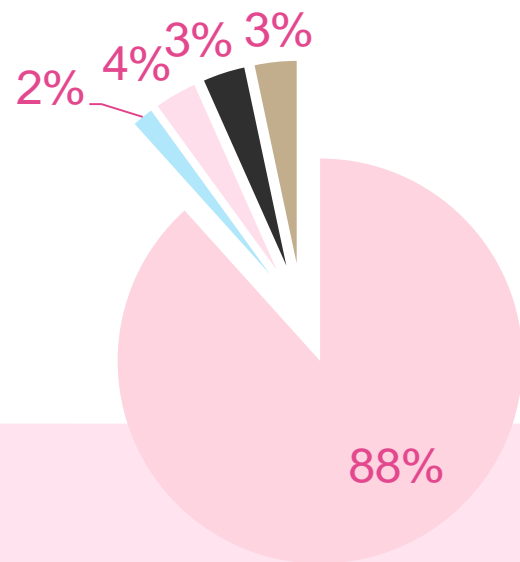
個案統計數據：服務成果

- 登記個案：100人
- 成功跟進個案：60人 (HIV+：52人)
- 曾接受 / 現正接受精神科治療：30人



主要濫用的毒品

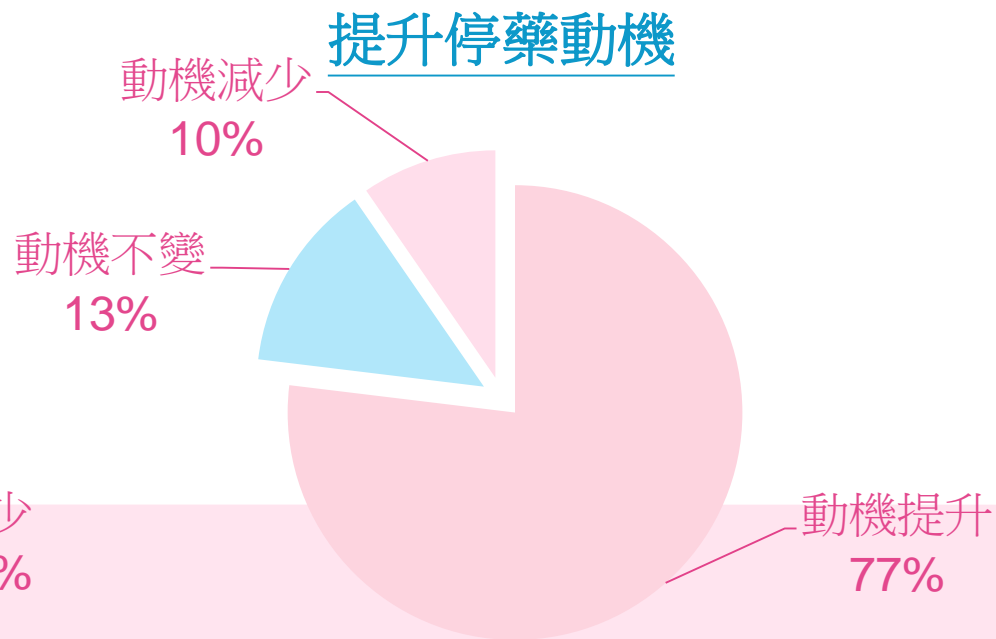
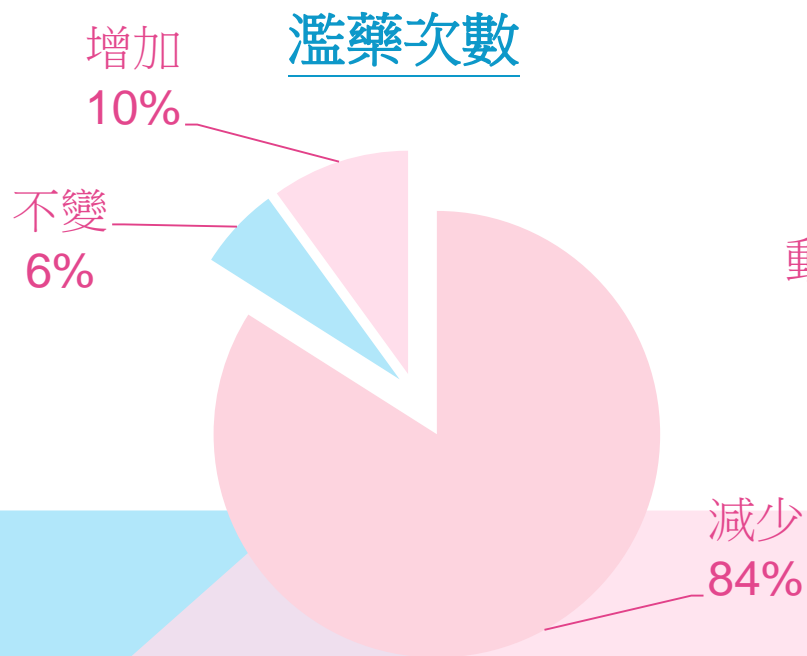
■ 冰 ■ GHB ■ Popper ■ 搖頭丸 ■ 鎮靜劑



愛滋病預防服務
CCPSA
愛滋病診所
日出山莊
朋友
個人申請
家人

個案統計數據：服務成效

- 評估方法：前測及後測
- 工具：過去三個月濫藥次數記錄，思動階梯
- 成功減少用藥：84% (n=52)
- 提升停藥動機：76.9%(n=52)

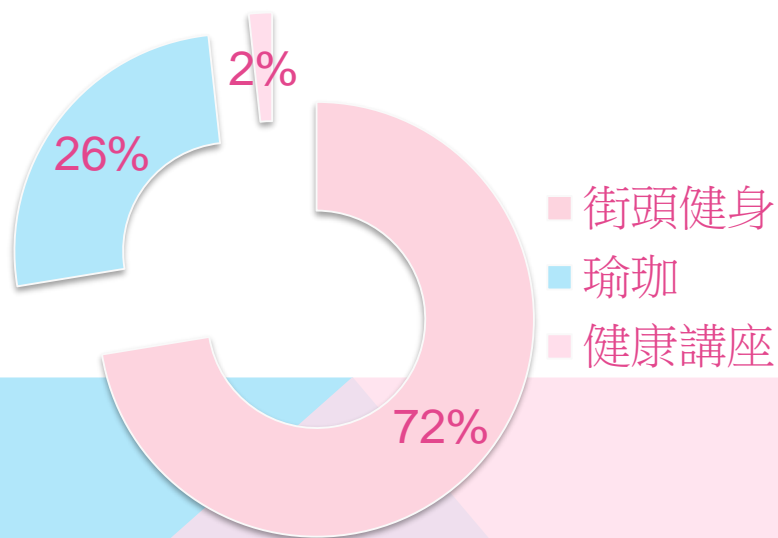


活動數據統計 - 服務成果

1. 健康同志活動

- 人數：68人
- 人次：561人
- 節數：58節

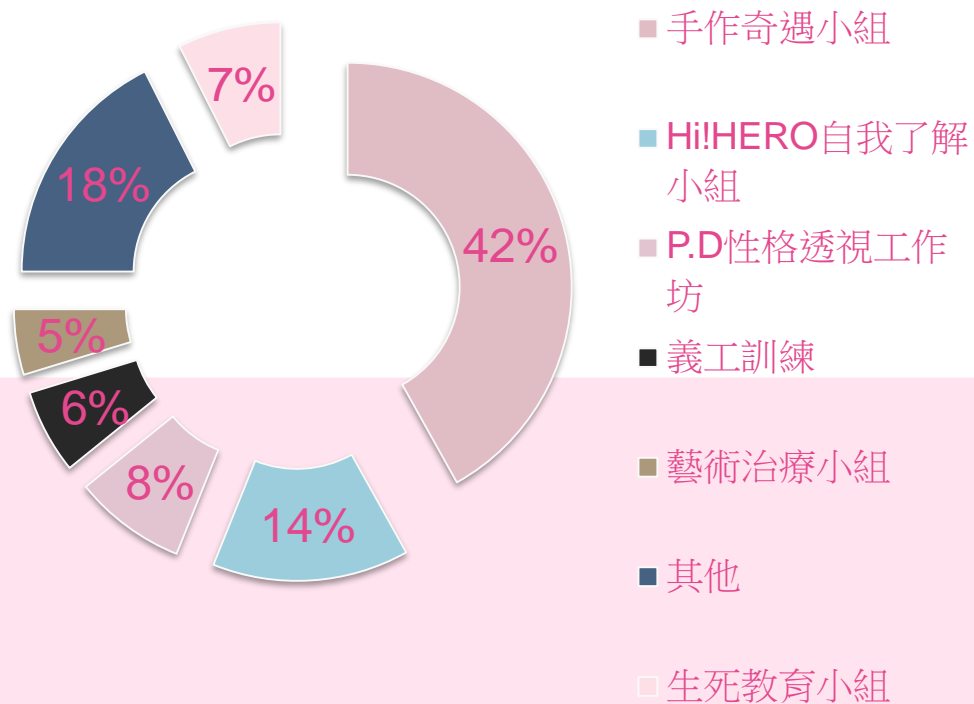
健康活動



2. 社群連繫活動

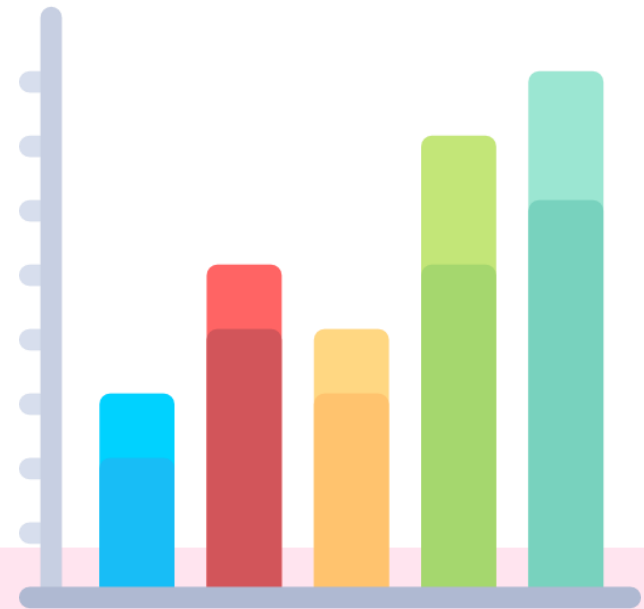
- 人數：92人
- 人次：855人
- 節數：137節

社群連繫活動



活動數據統計

- 評估方法：前測及後測
- 工具：避逃吸毒自我勝任感量表 **DASES**，WHO世界衛生組織五項身心健康指標
- 提升抗毒意識：71.1%(n=76)
- 提升身心健康：80 % (n=40)



兩年服務的發現

- 醫社合作
- 同志友善戒毒服務的需要
- 深入目標社群
- 具深度及治療性的介入
- 緩減傷害概念的實踐



THANK YOU

2731 6371

#尖沙咀加連威老道33號地下

hero@hkcs.org

fb: [project.hero.hk](https://www.facebook.com/project.hero.hk)

參考資料

Cohen, S. (2004). Social relationships and health. *American Psychologist*, 59, 676-684.

Department of Health (2018). *PRiSM – HIV Prevalence and Risk behavioural Survey of Men who have sex with men in Hong Kong 2017*. Retrieved from https://www.aids.gov.hk/english/surveillance/sur_report/prism2017e.pdf

Kwon, P. (2013). Resilience in Lesbian, Gay, and Bisexual Individuals. *Personality and Social Psychology Review*, 17(4), 371-383.

Lau, Sky Hoi Leung. (2014). *Experiencing Risky Pleasure: The Exploration of 'Chem-Fun' in the Hong Kong Gay Community*. In Unpublished PhD Thesis. Hong Kong: The University of Hong Kong.

McKirnan D, Ostrow D, Hope B. Sex, drugs and escape: a psychological model of HIV-related risk behaviours. *AIDS Care* 1996; 8: 655–70. doi:10.1080/09540129650125371