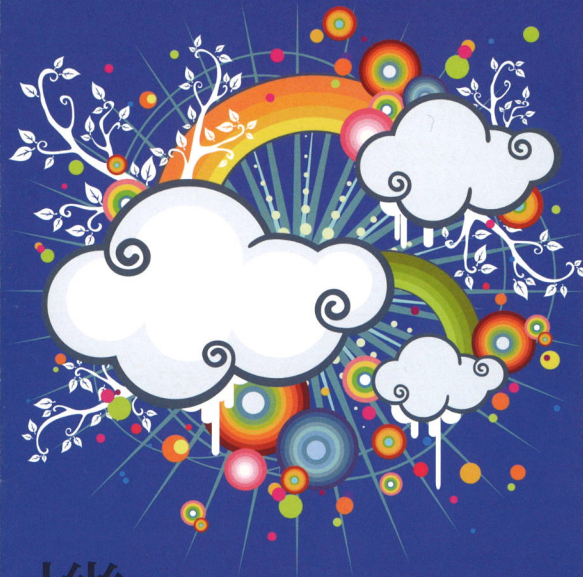


尋找身旅程



機構簡介

香港青少年服務處為社會福利署資助的多元化社會服務機構，服務範圍包括：

- 臨床心理服務
- 綜合家庭服務
- 兒童之家
- 寄養服務
- 綜合家居照顧服務
- 地區青少年外展社會工作服務
- 深宵外展服務
- 綜合青少年服務中心
- 青少年中心
- 課餘託管及學校社會工作服務

【尋找「身」旅程】

計劃簡介

面對著危害精神毒品對青少年帶來的身理、心理及日常功能運作的影響，本計劃以跨專業的地區服務平台，進行藥物濫用預防及相關的治療工作。同時，亦按不同青少年的行為模式及成長心理社會需要作出評估，推展出一系列適切的轉介、配套及活動，以能回應青少年的全人發展。



香港青少年服務處 主辦



禁毒基金 贊助

尋找「身」旅程

計劃內容

登入·身旅程

個案輔導

利用動機式晤談方法及改變輪理論、配合醫療團體提供的身體健康檢查及註冊社工提供的個案輔導服務，提升參加者對行為產生改變動機，讓參加者重新思考自我的存在價值。



啟動·身旅程

改變歷程

透過個案輔導、康體活動及「友心人」的支援，讓參加者訂立短期人生目標，並協助參加者設計適切的生活規劃，以重新建立新生活模式，持續及肯定參加者改變的能力。

展望 · 身旅程

友心人訓練

「友心人」是由曾經吸食危害精神毒品的過來人組成的團隊，藉著「友心人」的故事，以生命影響生命，分享改變的經歷及當中的困難發揮其心理及知識上的支援及共鳴者的角色，協助有改變動機的青少年有一個良好的參照對象。



家長工作 · 身旅程

透過家長小組活動設計及討論，讓參加者了解現時青少年的心理社會及環境文化的需要，並見證及回應青少年所分享的抗藥故事，確認及支持他們繼續為抗藥行動而努力。



外展服務 · 身旅程

接觸區內受危害精神毒品影響的青少年，提升他們健康生活意識及危害精神毒品所帶來的禍害，同時亦會透過不同形式的活動，讓區內居民就青少年行為有更多的認識，提升他們對青少年成長需要的關注。

健康服務 · 身旅程

提供體適能的評估工具及訓練器材，以供參加者建立健康的生活素質。同時亦配備適合的評估工作，以供醫護人員及註冊社工與青少年跟進戒藥治療的程序。



近 1 個月內你/妳有否面對：

精神健康困擾

- 失眠
- 言語不清
- 情緒低落
- 脾氣暴躁
- 不想出街
- 時有哭泣
- 幻聽、幻覺
- 被迫害感覺

機能痛症

- 心跳異常
- 食慾不振
- 膀胱刺痛
- 小便困難
- 腹部絞痛
- 頭痛
- 骨痛
- 月經紊亂（女性）

身體徵狀

- 昏睡
- 出現紅瘡
- 如廁頻密
- 體重急劇下降
- 數級樓梯感吃力
- 鼻孔異常流血
- 便秘
- 暈眩

認知問題

- 手震
- 手眼協調
- 記憶力下降
- 反應遲緩
- 專注力下降
- 事件重組能力
- 計算能力下降
- 認知系統失調

報名及查詢

如對本計劃有任何查詢或轉介，請致電2667 7780
向當值社工查詢。

報名表

參加者姓名

性 別

出生日期

家長/監護人姓名

電 話

學校/職業

地 址

參加者簽署：

日 期：